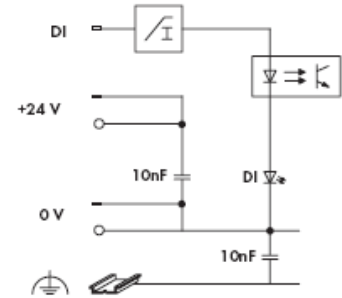
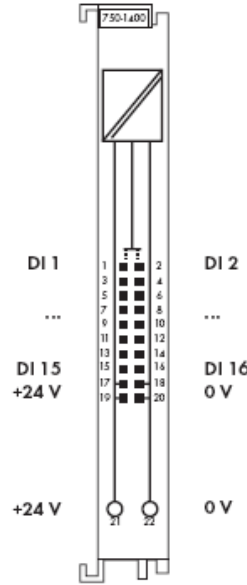
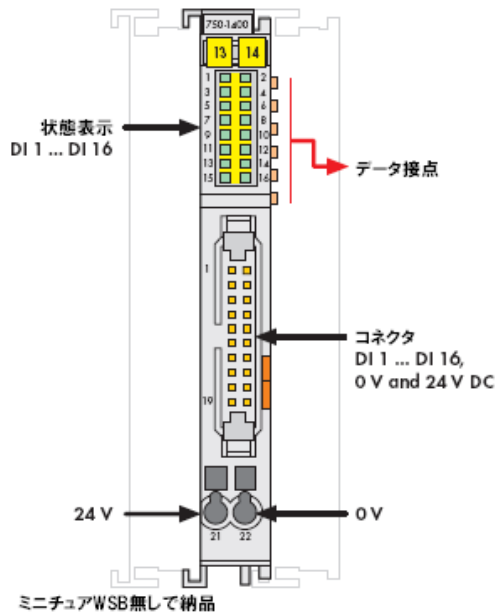


750-1400

16チャンネルデジタル入力モジュール DC24V フラットケーブル PNP



このデジタル入力モジュールは、僅か 12mm(0.47in)幅に 16 個のチャンネルを備えております。

このモジュールは、デジタルフィールド機器 (例えば、センサ、エンコーダ、スイッチ、近接スイッチ) からバイナリ制御信号を受け取ります。750-1400 は 20 芯のフラットケーブルで、専用 MIL コネクタ端子台に接続します。

専用MILコネクタ端子台へは 2 箇所のCAGE CLAMP 端子を通してDC24Vを供給します。個々の入力チャンネルには、時定数 3.0msのノイズ除去RCフィルタがついています。状態表示LED (緑色) は、個々のチャンネル毎にON/OFF状態を示します。オプトカプラが内蔵されており、バスとフィールド側の間は電氣的に絶縁されています。

製品説明	型番	包装単位 個数	技術仕様
16DI DC24V 3.0ms PNP フラットケーブル接続	750-1400	1	入力点数 16 消費電流 (内部) 25mA 定格電圧 DC24V (-25% ~ +30%) 信号電圧 (0) DC-3V ~ +5V 信号電圧 (1) DC+15V ~ +30V 入力フィルタ 3.0ms 標準入力電流 0.6mA (DC-3V ~ +5V にて) 2.2mA ~ 2.5mA (DC+15V ~ +32V にて)
アクセサリ	型番	包装単位 個数	技術仕様
ミニチュア WSB クイックマーキングシステム			耐電圧 500V (システム-フィールド間) 結線方式 20 ピンコネクタ, CAGE CLAMP 適合電線 0.08 mm ² ~ 2.5 mm ² , AWG 28-14 幅 12mm 重量 50g
無地	248-501	5	
マーキング	カタログのアクセサリ項を参照		
20 ピン フラットケーブル	PM-MM20UU-F0.5M	1	
ケーブル長はご指定ください			
専用 MIL コネクタ端子台			
20 極 1 対 1 接続用	IM-M739/3.5-20PC	1	
±10V電源 8 点拡張用	PM-PW8-739/3.5	1	
±10V電源 16 点拡張用	PM-PW16-739/3.5	1	
注) コモン電源はインターフェイス端子台からの供給は行わないで下さい。突入電流が発生した場合、インターフェイス端子台を焼損する可能性があります。			
承認			
750 シリーズ			
適合マーク	CE		