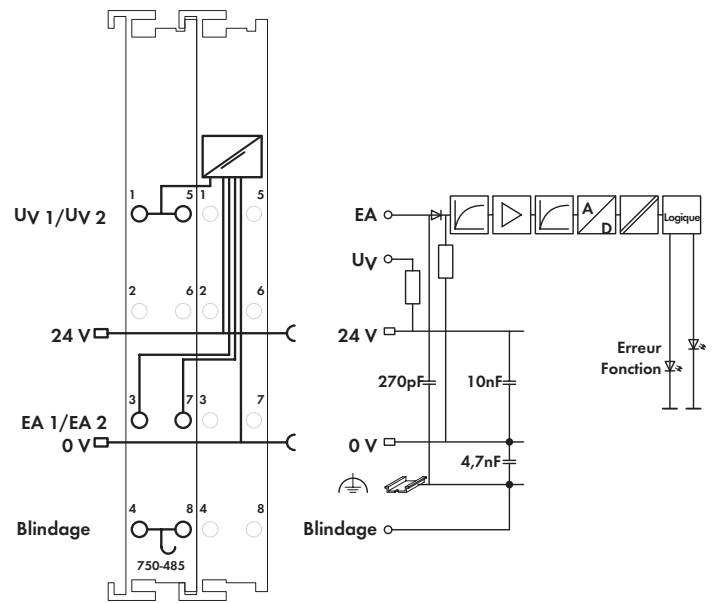
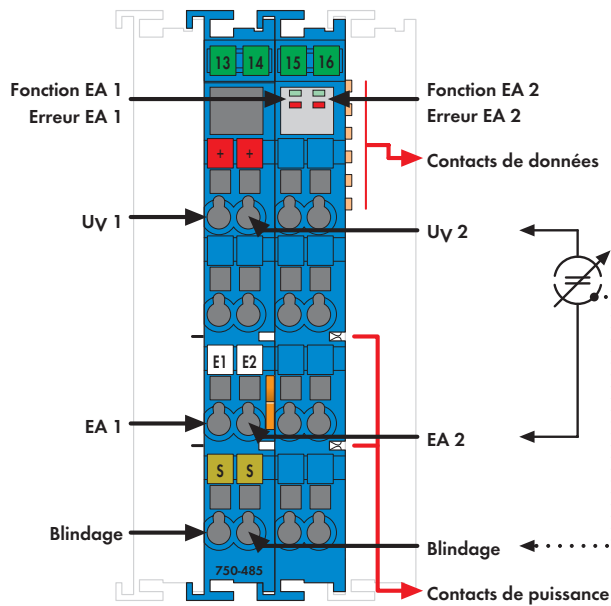


# Bornes d'entrées analogiques à 2 canaux, 4-20 mA, EEx i

Single-Ended



Livraison sans Mini-WSB

Cette borne d'entrées analogiques alimente les conditionneurs de signaux intrinsèques installés dans le milieu à risque d'explosion de la zone 1 et met en forme le signal analogique.

Le système WAGO-I/O-SYSTEM 750 doit être installé dans la zone 2 ou dans des milieux sans risque d'explosion. L'alimentation 24 V est reprise sur les contacts de puissance. L'alimentation du transmetteur est protégée contre les courts-circuits.

Le blindage est directement raccordé au rail.


Affichage par LED :

- LED verte (Si courant de signal - allumée)
- LED rouge (rupture de câble, dépassement/sous-dépassement de la plage de mesure)

Le signal d'entrée est séparé galvaniquement du système.

### Remarque :

La borne d'entrée analogique ne doit être utilisée qu'en combinaison avec une borne d'alimentation EEx i de 24 V DC (750-625). Veuillez observer les prescriptions d'alimentation à la page 40 ! Les informations générales (p. ex. les prescriptions de montage) concernant la protection contre les explosions sont décrites dans les manuels du WAGO-I/O-SYSTEM 750 !

Description	N° de produit	Unité d'emb.
<b>2AI 4-20mA EEx i</b>	<b>750-485</b>	<b>1</b>
Accessoires	N° de produit	Unité d'emb.
<b>Système de repérage rapide Mini-WSB</b>		
 sans impression	<b>248-501</b>	<b>5</b>
avec impression	voir pages 224 ... 225	
Protection contre les explosions		
Directive Ex	94 / 9 / EG; EN 50014, EN 50020, EN 50021	
Marquage	Ⓢ II 3 (2) GD EEx nA [ib] IIC / IIB T4	
Données relatives à la sécurité du circuit	U <sub>0</sub> = 27,3 V ; I <sub>0</sub> = 90 mA ; P <sub>0</sub> = 0,61 W ; Ligne caractéristique : linéaire	
Réactances EEx ib IIB	L <sub>0</sub> = 18 mH ; C <sub>0</sub> = 680 nF	
Réactances EEx ib IIC	L <sub>0</sub> = 5 mH ; C <sub>0</sub> = 88 nF	
Réactances	sans considération de la simultanéité ; avec considération de la simultanéité, voir manuel	
Normes, directives et approbations		
Directive CEM de la CE	89 / 336 / EWG	
Directive basse tension de la CE	73 / 23 / EWG	
EN 50 020	Ⓢ II 3 (2) GD EEx nA [ib] IIC / IIB T4	
UL 508	Ⓢ	
Applications Marine	voir pages 36 ... 39	
Marquage de conformité	CE	

Données techniques	
Nombre d'entrées	2
Consommation de courant typ. (interne)	31 mA
Tension via contacts de puissance	Alimentation par borne EEx i (750-625) de 24,7 V DC
Alimentation de l'émetteur	U <sub>v</sub> = 16 V pour 20 mA
Courant des signaux	4 mA ... 20 mA
Résistance d'entrée	< 100 Ω
Résolution	12 bits
Temps de conversion	< 2 ms
Erreur de mesure 25 °C	< ± 0,2 % de la pleine échelle
Coefficient de température	< ± 0,01 % / K de la pleine échelle
Consommation de courant typ. (côté champ)	11 mA + courant de charge
Puissance absorbée, P max.	1,3 W
Puissance dissipée P <sub>v</sub>	0,75 W
Séparation galvanique	U <sub>M</sub> = 375 V (système / alimentation)
Unité d'adressage	2 x 16 bits (données) 2 x 8 bits (contrôle / état) (optionnel)
Type de connexion	CAGE CLAMP®
Sections	0,08 mm <sup>2</sup> ... 2,5 mm <sup>2</sup> / AWG 28 ... 14
Longueur de dénudage	8...9 mm / 0,33 in
Dimensions : largeur	24 mm
Poids	environ 105 g
CEM CE -susceptibilité en réception	selon EN 61000-6-2 (1999)
CEM CE -en émission	selon EN 61000-6-4 (2002)