

2-Kanal Analog Eingangsklemme AC/DC 0-1 A

Differenzeingang

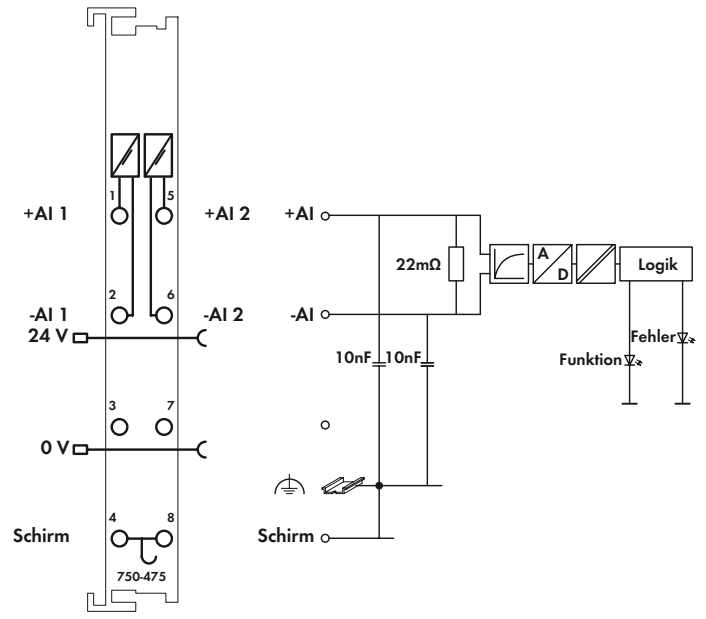
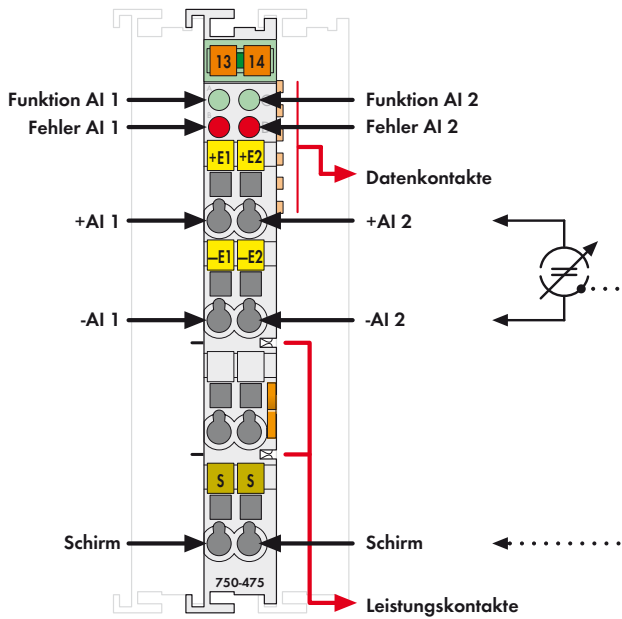


Abb. Serie 750 / Darstellung siehe Seite 28 / Lieferung ohne Mini-WSB
Kennzeichnung Serie 750 / 753 siehe Seite 16 ... 17 / 18 ... 19

Die analogen Eingangsklemmen verarbeiten AC- und DC-Ströme im Bereich 0 bis 10 A eff.

Es wird der Effektivwert des Stromes gemessen und mit einer Auflösung von 100 µA dargestellt.

Der Maximalwert des Stromes darf 2 A nicht überschreiten.

Die beiden Messkanäle sind untereinander galvanisch getrennt.

Das Eingangssignal wird galvanisch getrennt zur Systemebene übertragen.

Zur Spannungsversorgung wird die Systemspannung genutzt.

Die Eingangskanäle des Moduls sind Differenzeingänge.

Der Schirmanschluss ist direkt zur Tragschiene geführt..

Beschreibung	Bestell-Nr.	VPE
2AI 0-1A AC/DC Differenzeingang	750-475	1
2AI 0-1A AC/DC Differenzeingang (ohne Stecker)	753-475	1
Zubehör		
Stecker Serie 753	753-110	25
Kodierelemente	753-150	100
Mini-WSB Schnellbezeichnungssystem unbedruckt	248-501	5
Mini-WSB Schnellbezeichnungssystem bedruckt	siehe Seite 256 ... 257	
Zulassungen		
Serie 750 und 753		
Konformitätskennzeichnung	CE	
UL 508		
ANSI/ISA 12.12.01	Class I Div2 ABCD T4	
Serie 750		
EN 60079-15	I M2 / II 3 GD Ex nA IIC T4 BR-Ex nA II T4	

Technische Daten	
Anzahl der Eingänge	2
Spannungsversorgung	über Systemspannung DC / DC
Stromaufnahme (intern)	80 mA
Signalstrom	0 A ... 1 A eff. (Spitzenwert 2,0 A)
Bürde	22 mΩ
Auflösung	16 Bit intern (1 LSB = 100 µA)
Wandlungszeit	200 ms
Messfehler 25 °C	< ± 0,1 % vom Skalendwert
Temperaturkoeffizient	< ± 110 ppm/K vom Skalendwert
Messfehler über ges. Temp. Bereich	≤ ± 0,6 % vom Skalendwert
Spannungsfestigkeit	DC 500 V Kanal/Kanal bzw. Kanal/System
Spannung über Leistungskontakte	DC 24 V
Datenbreite	2 x 16 Bit Daten 2 x 8 Bit Steuer/Status (optional)
Prozessdaten	0,0 A entspricht 0x0000; 2,0 A DC entspricht 0x4E20
Anschluss technik	CAGE CLAMP®
Querschnitte	0,08 mm² ... 2,5 mm² / AWG 28 ... 14
Abisolierlängen Serie 750 / 753	8 ... 9 mm / 0,33 in 9 ... 10 mm / 0,37 in
Abmessungen Breite	12 mm
Gewicht	47 g
EMV CE-Störfestigkeit	gem. EN 50082-2 (1996)
EMV CE-Störaussendung	gem. EN 50081-1 (1993)