

2-Kanal Analog Eingangsklemme AC/DC 0-10 V

Differenzeingang

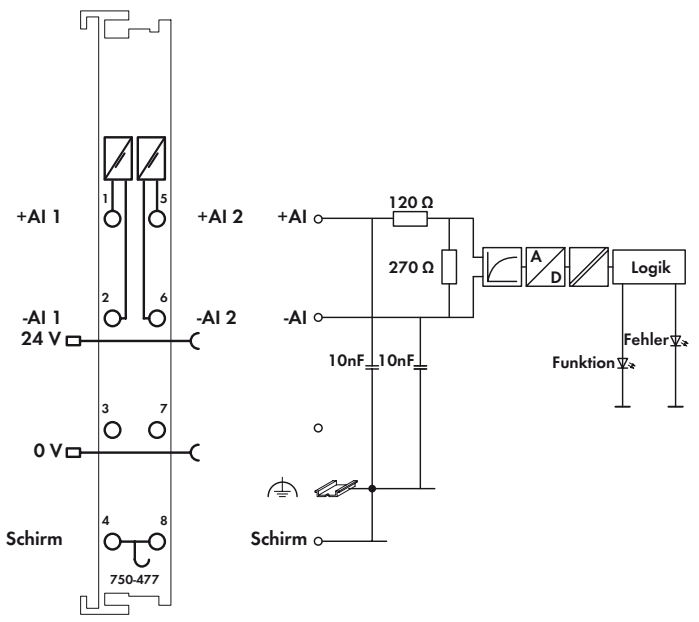
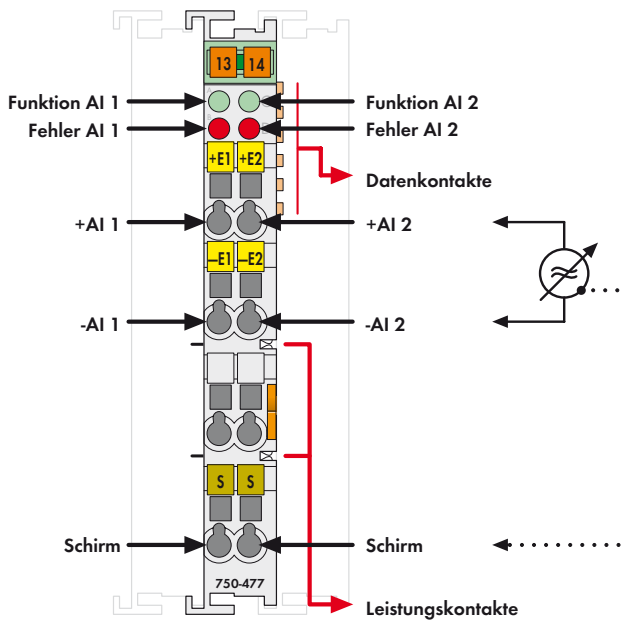


Abb. Serie 750 / Darstellung siehe Seite 28 / Lieferung ohne Mini-WSB
 Kennzeichnung Serie 750 / 753 siehe Seite 16 ... 17 / 18 ... 19

Die analogen Eingangsklemmen verarbeiten AC- und DC-Spannungen im Bereich 0 bis 10 Veff.

Es wird der Effektivwert der Spannung gemessen und mit einer Auflösung von 1 mV dargestellt.

Der Maximalwert der Spannung darf 20 V nicht überschreiten.

Die beiden Messkanäle sind untereinander galvanisch getrennt.

Das Eingangssignal wird galvanisch getrennt zur Systemebene übertragen.

Zur Spannungsversorgung wird die Systemspannung genutzt.

Die Eingangskanäle des Moduls sind Differenzeingänge.

Der Schirmanschluss ist direkt zur Tragschiene geführt..

Beschreibung	Bestell-Nr.	VPE
2AI 0-10V AC/DC Differenzeingang	750-477	1
2AI 0-10V AC/DC Differenzeingang (ohne Stecker)	753-477	1
Zubehör	Bestell-Nr.	VPE
Stecker Serie 753	753-110	25
Kodierelemente	753-150	100
Mini-WSB Schnellbezeichnungssystem unbedruckt	248-501	5
Mini-WSB Schnellbezeichnungssystem bedruckt	siehe Seite 256 ... 257	
Zulassungen		
Serie 750 und 753		
Konformitätskennzeichnung	CE	
UL 508		
ANSI/ISA 12.12.01	Class I Div2 ABCD T4	
Serie 750		
EN 60079-15	I M2 / II 3 GD Ex nA IIC T4	

Technische Daten	
Anzahl der Eingänge	2
Spannungsversorgung	über Systemspannung DC / DC
Stromaufnahme (intern)	80 mA
Signalspannung	0 V ... 10 V eff. (Spitzenwert 20 V)
Innenwiderstand	120 kΩ
Auflösung	16 Bit intern (1 LSB = 1 mV)
Wandlungszeit	200 ms
Messfehler 25 °C	< ± 0,1 % vom Skalendwert
Temperaturkoeffizient	< ± 110 ppm/K vom Skalendwert
Messfehler über ges. Temp. Bereich	± 0,6 % vom Skalendwert
Spannungsfestigkeit	DC 500 V Kanal/Kanal bzw. Kanal/System
Spannung über Leistungskontakte	DC 24 V
Datenbreite	2 x 16 Bit Daten 2 x 8 Bit Steuer/Status (optional)
Prozessdaten	0,0 V entspricht 0x0000; 20 V DC entspricht 0x4E20
Anschluss technik	CAGE CLAMP®
Querschnitte	0,08 mm² ... 2,5 mm² / AWG 28 ... 14
Abisolierlängen Serie 750 / 753	8 ... 9 mm / 0,33 in 9 ... 10 mm / 0,37 in
Abmessungen Breite	12 mm
Gewicht	47 g
EMV CE-Störfestigkeit	gem. EN 50082-2 (1996)
EMV CE-Störaussendung	gem. EN 50081-1 (1993)