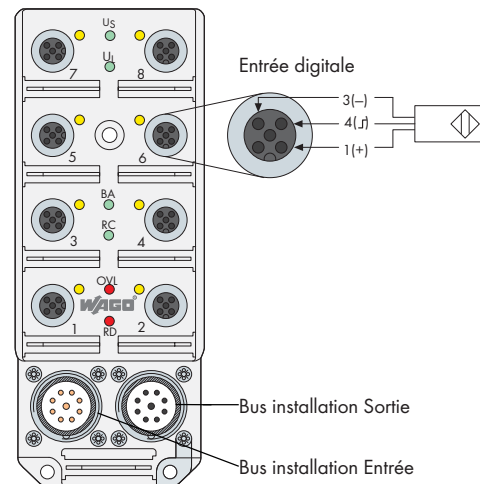


Esclave du bus installation pour INTERBUS

8 entrées digitales



Ce composant est un esclave du bus installation. Il est possible d'utiliser jusqu'à 8 entrées digitales pour la connexion des capteurs à commutation positive (PNP) standardisés à 3 fils. Les entrées sont connectées par l'intermédiaire des connecteurs ronds de type M12. L'alimentation en courant des capteurs est protégée contre les courts-circuits. Une LED collective signale un court-circuit. De plus, des LEDs indiquent l'état des entrées pour chaque canal.

L'alimentation du module et des capteurs est effectuée par la connexion du bus de terrain et via le module tête de station du bus installation. Des LEDs indiquent ici aussi l'état des entrées.

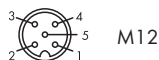
L'alimentation du bus de terrain est séparée galvaniquement de l'alimentation en courant de l'électronique des modules et des capteurs. Ces derniers sont séparés électriquement les uns des autres.

La connexion du bus de terrain est réalisée par l'intermédiaire des connecteurs ronds de type M23. Les différentes LEDs donnent des informations concernant l'état actuel du bus de terrain.

Description	N° de produit	Unité d'emb.
Esclave du bus installation pour INTERBUS 8DI 24V DC	755-111	1
Accessoires		
Câble de bus, câble d'alimentation	page 471	
Câble de capteur/actionneur	voir chapitre 5, pages 494 ... 507	
Accessoires supplémentaires	page 472	
Normes et approbations		
Norme	EN 50254	
Certification	INTERBUS CLUB	
Marquage de conformité	CE	

Données du système	
Longueur max. du bus	bus interstation 13 km / bus installation 50 m
Distance max.	bus interstation 400 m / bus installation 50 m
Topologie	Structure en anneau
Nombre de modules sur le maître	256
Adressage	de façon automatique par l'intermédiaire d'une structure physique dans l'anneau
Vitesse de transmission	500 kbauds
Communication	Message de registre à décalage avec toutes les informations pour tous les composants
Hiérarchie des composants	Mono-maître
Temps du cycle	dépendant du nombre de composants
Moyen de transmission	Conducteur Cu certifié
Résistance de terminaison	non

Entrée digitale



Broche	Fonction
1	+24 V
2	n.c.
3	0 V
4	Signal
5	Terre

Bus installation Entrée



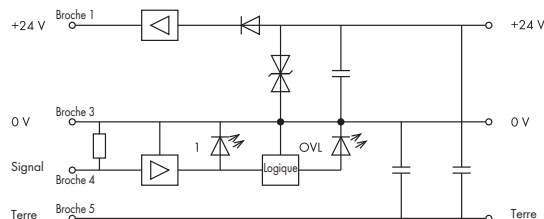
Broche	Fonction
1	DO
2	DO
3	DI
4	DI
5	GND (masse)
6	Terre
7	+24 V
8	0 V
9	n.c.
Boîtier	Terre

Bus installation Sortie



Broche	Fonction
1	DO
2	DO
3	DI
4	DI
5	GND (masse)
6	Terre
7	+24 V
8	0 V
9	RBST
Boîtier	Terre

Schéma de principe des connexions d'une entrée



Données techniques

Profil d'esclave	
Code d'identification	10 déc.
Alimentation en courant de l'électronique	
Tension nominale	DC 24 V
Plage de tension	DC 19 V ... 30 V
Consommation de courant	max. 70 mA
Protection contre les inversions de polarité	
Indication de fonctionnement (U _I)	LED verte
Alimentation en courant des capteurs	
Tension nominale (U _s)	DC 24 V
Plage de tension	DC 19 V ... 30 V
Courant total de tous les capteurs	400 mA max.
Protection contre les courts-circuits	
Indication d'un court-circuit du capteur (OVL)	LED rouge
Indication de l'alimentation des capteurs (U _s)	
Indication de l'alimentation des capteurs (U _s)	LED verte
Niveaux d'entrées	
Tension nominale d'entrée	DC 24 V
Connexion d'entrée	à commutation positive (PNP)
Nombre de canaux digitaux	8
Indication d'état pour chaque canal	LED jaune

Données techniques

Générales	
Indice de protection	CEI IP67 (NEMA Type 4-6 P)
Température ambiante de fonctionnement	0 °C ... +60 °C
Poids	500 g
Dimensions (mm) La x H x Prof.	60 x 48 x 152*
* embases des connecteurs comprises	
Indications de diagnostic	
LED 1 ... 8	Indication jaune : canal actif
LED U _s	Indication verte : alimentation des capteurs active
LED U _I	Indication verte : alimentation du module active
LED BA	Indication verte : bus actif
LED RC	Indication verte : entrée bus installation connectée
LED RD	Indication rouge : sortie bus installation déconnectée
LED OVL	Indication rouge : court-circuit des capteurs
Liste de bits	
Byte 1	Bit 0 ... 7 / capteur 1 ... 8