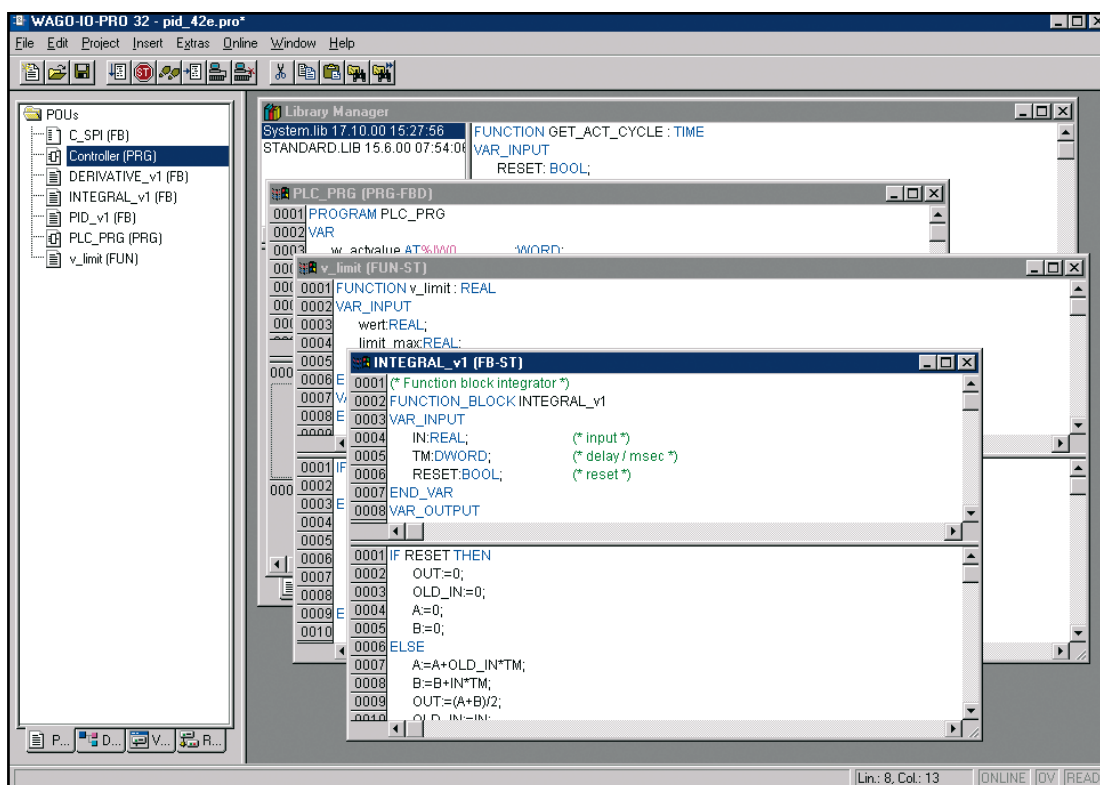


WAGO-I/O-PRO 32

Outil de programmation selon CEI 61131-3



Description	N° de produit	Unité d'emb.
WAGO-I/O-PRO 32, allemand	759-332/000-001	1
WAGO-I/O-PRO 32, anglais	759-332/000-002	1
WAGO-I/O-PRO CAA	759-333	1
<p>WAGO-I/O-PRO est un outil de programmation et de visualisation destiné à piloter des installations. Grâce à ce logiciel on développe des applications d'automatisme pour les contrôleurs de bus de terrain programmables de WAGO-I/O-SYSTEMS 750.</p> <p>WAGO-I/O-PRO fonctionne en respectant la norme CEI 61131-3. Cette norme décrit les exigences relatives à un système de programmation. Les langages de programmation GRAFCET (SFC), Langage structuré (ST), Schéma à contacts (LD), Diagramme de Blocs Fonctionnels (FBD), Liste d'Instructions (IL) sont supportés par WAGO-I/O-PRO. Il est possible de choisir pour chaque utilisation le langage de programmation approprié.</p> <p>Grâce à ses fonctions de programmation vastes, le logiciel remplit les exigences croissantes du développement du programme de commande, comme p.ex. la possibilité de réemploi et la création de blocs fonctionnels.</p> <ul style="list-style-type: none"> • Passerelle puissante entre les langages de programmation • Déclaration automatique des variables • Gestion de bibliothèque <p>En outre, des fonctions de test et de diagnostic intégrées facilitent et accélèrent le développement de l'opération lors de la création des projets d'automatisation.</p> <ul style="list-style-type: none"> • Indication d'état en ligne dans le code de programmation • Simulation hors ligne • Visualisation intégrée des données • Enregistrement et représentation graphique des variables du projet <p>WAGO-I/O-PRO CAA offre la possibilité de programmer les produits programmables CoDeSys Automation Alliance de WAGO mais aussi des produits d'autres fabricants de CoDeSys Automation Alliance.</p>	<p>Données techniques</p> <p>Conditions du système :</p> <p>Ordinateur : Pentium</p> <p>Système d'exploitation : Microsoft® Windows 95® ou version plus récente</p> <p>Microsoft® Windows NT® 4.0</p> <p>Microsoft® Windows 2000®</p> <p>Microsoft® Windows XP®</p> <p>Mémoire RAM : 16 Mbytes au minimum (Windows 95)</p> <p>128 Mbytes au minimum (Windows 2000)</p> <p>Mémoire du disque dur : 10 Mbytes au minimum</p> <p>CD ROM</p> <p>Ecran : VGA ou résolution plus élevée</p> <p>Souris : nécessaire</p> <p>Autres : Interface série libre</p> <p>Livraison : CD ROM avec logiciel et documentation</p> <p>Câble de communication</p> <p>Windows® est une marque déposée de Microsoft Corporation</p> <p>Approbations</p> <p>ABS (American Bureau of Shipping) : 03-HG3748601-PDA</p> <p>DNV (Det Norske Veritas) : A-9334; Cl.B</p> <p>GL (Germanischer Lloyd) : 40 197-01 HH; cat. A, B, C, D (EMC 1)</p> <p>KR (Korean Register of Shipping) : HMB05880-EL004</p> <p>NKK (Nippon Kaiji Kyokai) : TA06190M</p> <p>RINA (Registro Italiano Navale) : MAC30402CS1</p>	