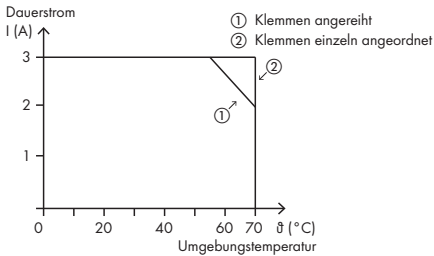
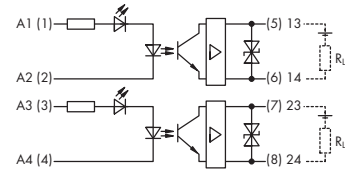
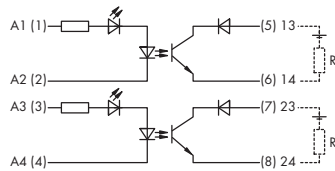
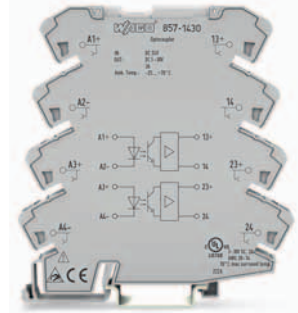
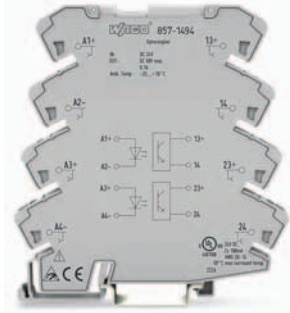


	Doppel-Optokoppler Eingang: DC 24 V Ausgang: DC 9 V ... 60 V / 0,1 A	Doppel-Optokoppler Eingang: DC 24 V Ausgang: DC 3 V ... 31,2 V / 3 A
--	---	---



Derating für 857-1430



Beschreibung	U_N	I_N	Bestellnr.	VPE	U_N	I_N	Bestellnr.	VPE
Optokoppler, für TS 35	DC 24 V	5,6 mA	857-1494	1	DC 24 V	7,75	857-1430	1

Technische Daten	Zubehör siehe Seite 128 ... 130				Zubehör siehe Seite 128 ... 130			
Steuerkreis:								
Eingangsspannungsbereich (0-Pegel)	DC 0 V ... 5 V				DC 0 V ... 5 V			
Eingangsspannungsbereich (1-Pegel)	DC 16,8 V ... 31,2 V				DC 16,8 V ... 31,2 V			
Lastkreis:								
Ausgangsspannungsbereich	DC 9 V ... 60 V				DC 3 V ... 31,2 V			
Max. Dauerstrom	DC 0,1 A				DC 3 A			
Einschaltzeit	20 µs				25 µs			
Ausschaltzeit	120 µs				250 µs			
Max. Schaltfrequenz	1,5 kHz				300 Hz			
Max. Spannungsfall Ausgang	2 V				0,2 V			
Sperrspannung Transistor/Triac	100 V				55 V			
Allgemeine technische Daten:								
Spannungsfestigkeit Steuer-/Lastkreis (AC, 1 min)	2,5 kV _{eff}				2,5 kV _{eff}			
Spannungsfestigkeit Kanal/Kanal (AC, 1 min)	4 kV _{eff}				4 kV _{eff}			
Zulässige Umgebungstemperatur	-20 °C ... +70 °C				-20 °C ... +70 °C			
Lagertemperatur	-40 °C ... +85 °C				-40 °C ... +85 °C			
Abmessungen (mm) B x H x T	6 x 96 x 94				6 x 96 x 94			
Anschlusstechnik	Höhe ab Oberkante Tragschiene CAGE CLAMP® S				Höhe ab Oberkante Tragschiene CAGE CLAMP® S			
Querschnitte	0.34 mm ² ... 2.5 mm ² / AWG 22 ... 14				0.34 mm ² ... 2.5 mm ² / AWG 22 ... 14			
Abisolierlängen	9 ... 10 mm / 0.35 ... 0.39 in				9 ... 10 mm / 0.35 ... 0.39 in			
Normen/Bestimmungen	EN 60664-1; EN 60947-5; EN 61000-6-2; EN 61000-6-4				EN 60664-1; EN 60947-5; EN 61000-6-2; EN 61000-6-4			
Zulassungen	UL 508 (max. 50 °C/100 mA)				g; UL 508 (max. 70 °C/2 A)			