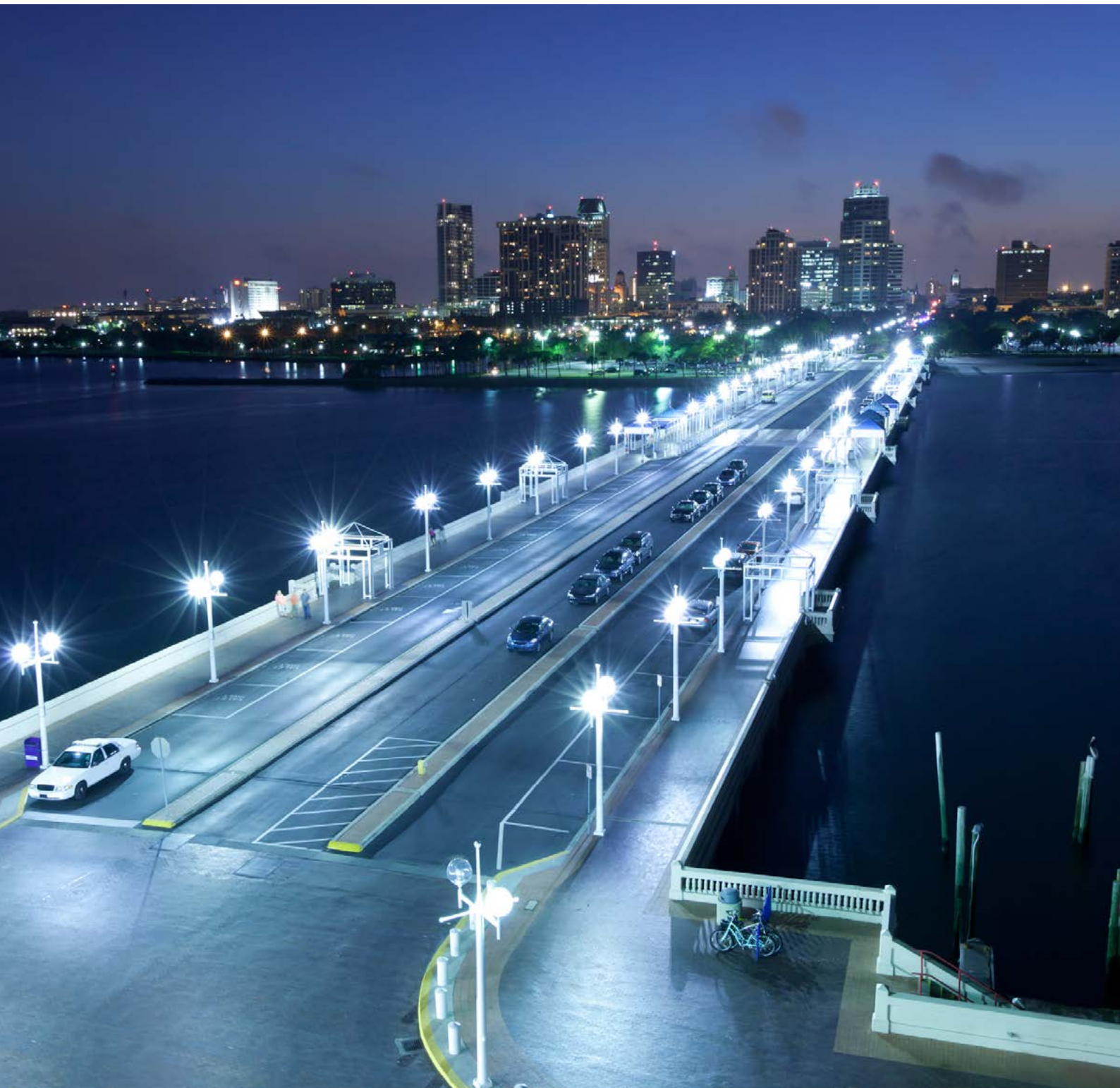


# LED连接技术 完美适于LED驱动器、模块与灯具



适于手动和自动布线系统

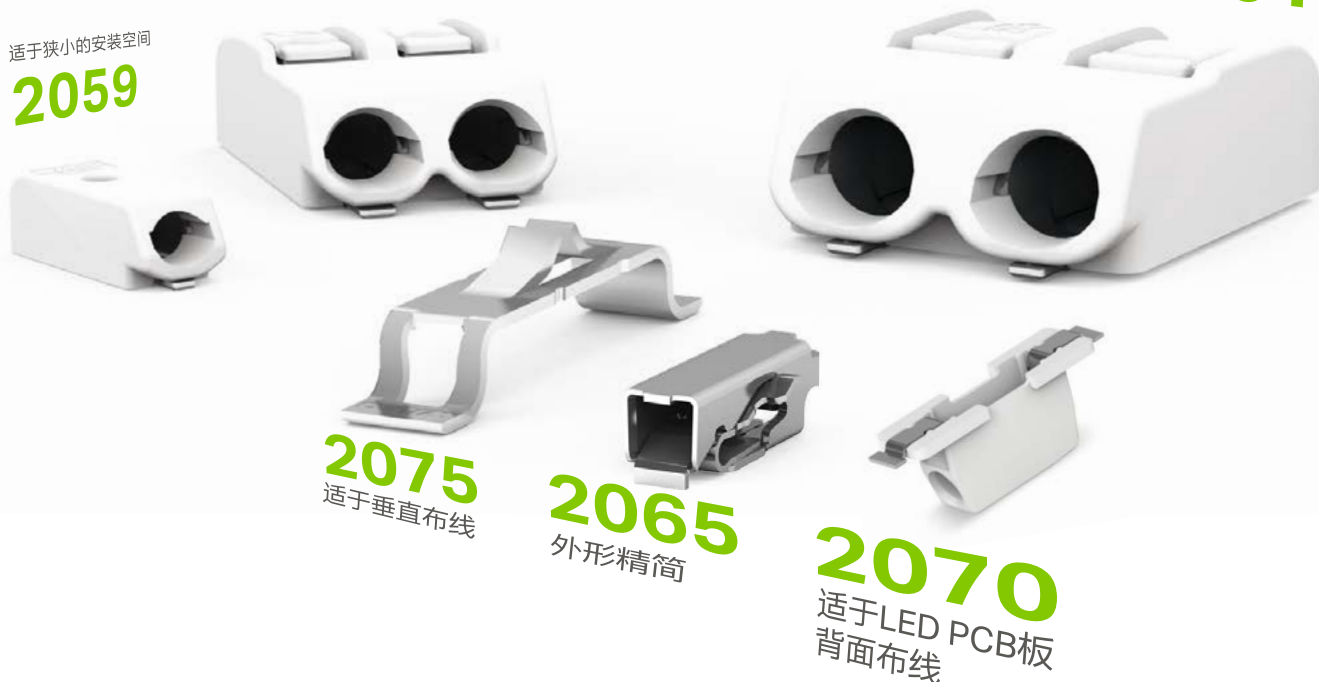
2060

适于供电系统  
回路的直接连接

2061

适于狭小的安装空间

2059



2075

适于垂直布线

2065

外形精简

2070

适于LED PCB板  
背面布线

## SMD PCB接线端子

### 适于LED模块及驱动器

#### 2059系列——适于狭小的安装空间

- 接线范围: 26 ... 20 AWG (0.14 ... 0.5 mm<sup>2</sup>)\*, 单股导线
- 外形扁平、小巧, 高度仅为2.7mm, 极大程度地减少阴影对照明设备的影响
- 单股导线可直插连接
- 使用操作工具可轻松完成拆线工作
- 多种极数产品可并排组装, 焊盘间距不变, 整齐划一

#### 2060系列——适于手动和自动布线系统

- 接线范围: 0.2 ... 0.75 mm<sup>2</sup> (24 ... 18 AWG)
- 外形扁平、小巧, 高度仅为4.5mm, 极大程度地减少阴影对照明设备的影响
- 单股导线可直插连接
- 便捷的推压键可轻松连接和拆除几乎所有类型导线
- 使用该系列跨接器可轻松连接PCB板上的每一列LED灯
- 多种极数产品可并排组装, 焊盘间距不变, 整齐划一
- 非常适于自动布线

#### 2061系列——适于供电系统回路的直接连接

- 接线范围: 0.5 ... 1.5 mm<sup>2</sup> (20 ... 16 AWG)
- 单股导线可直插连接
- 便捷的推压键可轻松连接和拆除几乎所有类型导线
- 非常适于自动布线
- 多种极数产品可并排组装, 焊盘间距不变, 整齐划一

#### 2065系列——外形精简

- 接线范围: 0.2 ... 0.75 mm<sup>2</sup> (24 ... 18 AWG)
- 大接线范围, 小安装空间
- 紧凑外形设计极大程度减少其阴影对PCB板上照明设备的影响
- 替代导线焊接操作的可靠之选
- 单股导线可直插连接
- 使用操作工具轻松连接/拆除导线

#### 2070系列——适于LED PCB板背面布线

- 接线范围: 0.2 ... 0.75 mm<sup>2</sup> (24 ... 18 AWG)
- 适于LED PCB板背面布线
- 外形扁平、小巧, PCB板正面高度仅为1.1mm, 极大程度减少其阴影对PCB板上照明设备的影响
- 拾取组装简便, 可选保护盖可很大程度减少阴影对照明设备的影响
- 可对接线位进行标记, 防止错误接线
- 电气间隙及爬电距离可承受高达500V电压, 符合EN 60598-1标准
- 适于手动和自动布线

#### 2075系列——适于垂直布线

- 接线范围: 0.5 ... 0.75 mm<sup>2</sup> (20 ... 18 AWG)
- LED PCB板背面垂直布线简化了照明生产工艺
- 外形扁平、小巧, 极大程度减少其阴影对PCB板上照明设备的影响
- 紧凑的外形设计, 可提供均匀的灯光分布
- 替代导线焊接操作的经济之选
- 适于手动和自动布线

[www.wago.com/SMD](http://www.wago.com/SMD)

\* 0.5 mm<sup>2</sup> / 20 AWG "s":  
使用及安装说明请参阅详细产品手册。

# PCB接线端子及接插式连接器

## 适于LED驱动器



### 250系列——适于连接几乎所有类型导线

- 接线范围: 0.2 ... 1.5 mm<sup>2</sup> (24 ... 16 AWG)
- 允许单股导线直插连接, 节约时间; 同样适于自动布线系统
- 导线进线孔与水平面成45°, 布线更加轻松的同时节约更多空间
- 便捷的推压键可手动连接和拆除几乎所有类型导线



### 805系列——应用广泛

- 接线范围: 0.2 ... 1.5 mm<sup>2</sup> (24 ... 16 AWG)
- 推压键几乎与端子齐平, 所以仅需极小的力即可轻松连接/拆除细多股导线
- 内部电位跨接(可选)
- 允许单股导线直插连接, 同样适于自动布线系统



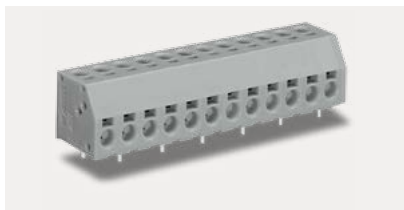
### 744系列——简化设计适于自动布线

- 接线范围: 0.5 ... 1.5 mm<sup>2</sup> (20 ... 16 AWG), 单股导线
- 允许单股导线直插连接, 同样适于自动布线系统
- 高度仅为6.4mm



### 804系列——适于较粗导线

- 接线范围: 0.25 ... 2.5 mm<sup>2</sup> (20 ... 12 AWG)
- 内部电位跨接(可选)
- 单股导线可直插连接



### 253系列——适于不同方向布线

- 接线范围: 0.5 ... 1.5 mm<sup>2</sup> (20 ... 16 AWG), 单股导线
- 允许单股导线直插连接
- 适于正面进线(垂直)和/或侧面进线(水平)



### WINSTA® MINI——适于接插式连接

- 为电源与控制线路提供外形及配线识别选择
- 轻松更换LED驱动器及照明设备
- 外形紧凑的接插式连接器: 4.4mm焊针间距

# 现场布线用接线端子

## 适于LED灯具

通用型现场布线连接技术  
适于几乎所有类型导线：

- 接线范围: 0.5 ... 2.5 mm<sup>2</sup>  
(18 ... 14 AWG), 多股绞合及细多股导线
- 接线范围: 0.5 ... 2.5 mm<sup>2</sup>  
(18 ... 12 AWG), 单股导线
- 接地脚种类：直接式、螺丝式及嵌入式
- 客户可自行安装导线护线盒
- 标准剥线长度，清晰标示于产品外壳



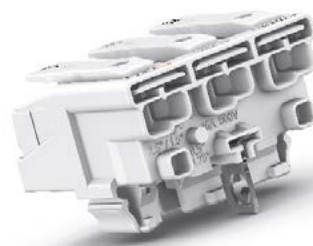
221系列——  
适于紧凑的LED模块-驱动器连接

- 无需预先处理即可连接几乎所有类型导线
- 接线范围: 0.14 ... 4 mm<sup>2</sup> (24 ... 12 AWG)
- 2线、3线及5线产品可供选择
- 无需接线工具、直观的推压键操作
- 外形紧凑、节省空间

[www.wago.com/221](http://www.wago.com/221)

294系列Linect®接插式连接器——  
适于通用照明设备连接

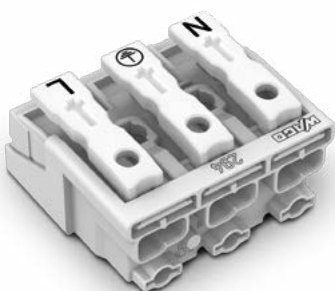
- 2-5极产品可供选择，适于几乎所有连接方式：
- 例如，通过WINSTA® Linect® T型连接器实现接插式安装
- 通过Linect®接插式连接器实现传统安装
- 直接在照明连接器侧实现传统安装
- 利用Linect®固定销钉进行轻松安装
- 针对电网、应急照明及调光提供统一外形与配线识别，此外也可进行标识打印



[www.linect.com](http://www.linect.com)

294系列——适于通用型现场布线连接技术

- 2-5极产品可供选择
- 带安装孔或固定销钉的产品可供选择
- 位于底部的第三接线位可连接最大0.75 mm<sup>2</sup>导线
- 针对电网、应急照明及调光等特定需要可进行标识打印





# WAGO LED连接技术

## 照明行业中的一道亮点

如今，现代照明技术在保持美观的同时实现了舒适性与经济性的融合。其中，先进的连接技术已成为照明系统至关重要的组成部分。依托精巧的设计，连接器必须确保快速、可靠的连接，以及在使用寿命内无故障运行。

而在LED应用领域，对连接技术往往有着更高的要求，这为连接器的设计及功能带来新的挑战。复杂性增加的同时须确保连接的简便及易于操作。

### WAGO连接技术：

- 为照明行业带来创新性思维及解决方案
- 设计简便，节约安装时间
- 久经考验的弹簧连接技术实现免维护操作
- 经过认证的工艺及产品树立高质量标准
- 产品行销世界各地
- 全球范围内提供商业及技术支持

#### 中国总部

地址：天津市武清开发区泉汇路五号  
邮编：301700  
电话：022-59677688  
传真：022-59617668  
邮箱：info-cn@wago.com

#### 北京分公司

地址：北京市丰台区南四环西路186号汉威国际广场四区3号楼08、09单元  
邮编：100160  
电话：010-56540566/0567/0568  
传真：010-56540569  
邮箱：wagobj@wago.com

#### 上海分公司

地址：上海市吴淞路469号森林湾大厦C幢1803室  
邮编：200080  
电话：021-36338882/8883  
传真：021-36338881  
邮箱：wagosh@wago.com

#### 广州分公司

地址：广州市天河区体育西路191号中石化大厦B座3602-3604  
邮编：510620  
电话：020-38102102/2176/2077  
传真：020-38102103  
邮箱：wagogz@wago.com

#### 西安分公司

地址：西安市唐延路35号旺座现代城C座2303室  
邮编：710065  
电话：029-88451061  
传真：029-88451685  
邮箱：wagoxa@wago.com

#### 天津办事处

地址：天津市河东区十一经路81号天星河畔广场1910室  
邮编：300171  
电话：022-59677626  
邮箱：wagotj@wago.com

#### 山东地区

电话：022-59677626  
传真：022-59617668  
邮箱：wagosd@wago.com

#### 成都分公司

地址：成都市人民南路二段18号川信大厦15楼C3座  
邮编：610016  
电话：028-86200168/0201  
传真：028-86200178  
邮箱：wagocd@wago.com

#### 沈阳分公司

地址：沈阳市和平区和平北大街69号总统大厦C座1310室  
邮编：110003  
电话：024-22813150  
传真：024-22812950  
邮箱：wagosy@wago.com

#### 南京分公司

地址：江苏省南京市秦淮区淮海路88号苏宁雅悦12楼1212室  
邮编：210002  
电话：025-86637001  
传真：025-86637617  
邮箱：wagonj@wago.com

#### 武汉办事处

地址：武汉市江汉开发区江发路五号院子40D室  
邮编：430024  
电话：027-85448332/8322  
传真：027-85448297  
邮箱：wagowh@wago.com

#### 长沙办事处

地址：湖南省长沙市五一大道456号亚大时代2104室  
邮编：410011  
电话：0731-82225457  
传真：0731-82255479  
邮箱：wagocs@wago.com

#### 深圳办事处

地址：深圳市南山区桃园路与南山路交汇处北侧田厦金牛广场A座502B  
邮编：518052  
电话：020-38102102  
0755-36886081  
邮箱：wagosz@wago.com

#### 万可电子(天津)有限公司

地址：天津市武清开发区泉汇路五号  
邮编：301700  
www.wago.com.cn

电话：022-59677688  
传真：022-59617668  
客服热线：400-688-2333



官方网站



官方微信



产品目录APP

WAGO是WAGO Verwaltungsgesellschaft mbH的注册商标。

所有相关版权归WAGO Kontakttechnik GmbH & Co. KG公司所有。WAGO网站、产品目录、视频和其他媒介形式的内容及结构均受到版权保护。未经许可严禁对其进行传播、修改复制或提供给第三方用作商业用途。由第三方为WAGO公司制作的图片及视频也同样受到版权保护。