



# 一手掌握

WAGO电气连接技术推出最新创新产品：  
新型带有操作杆的轨装式TOPJOB® S接线端子。  
专业优选！

与时俱进的接线方式！

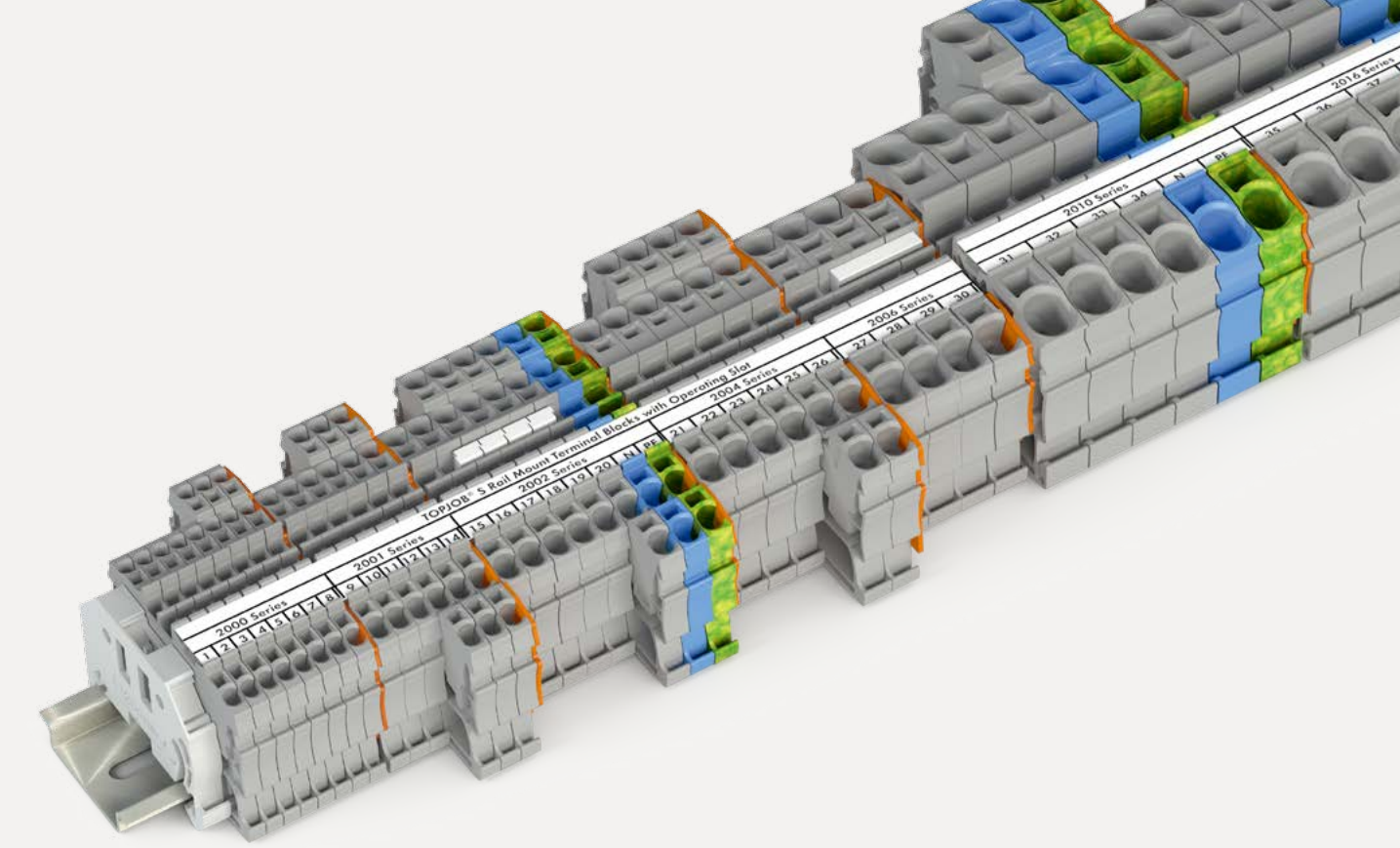
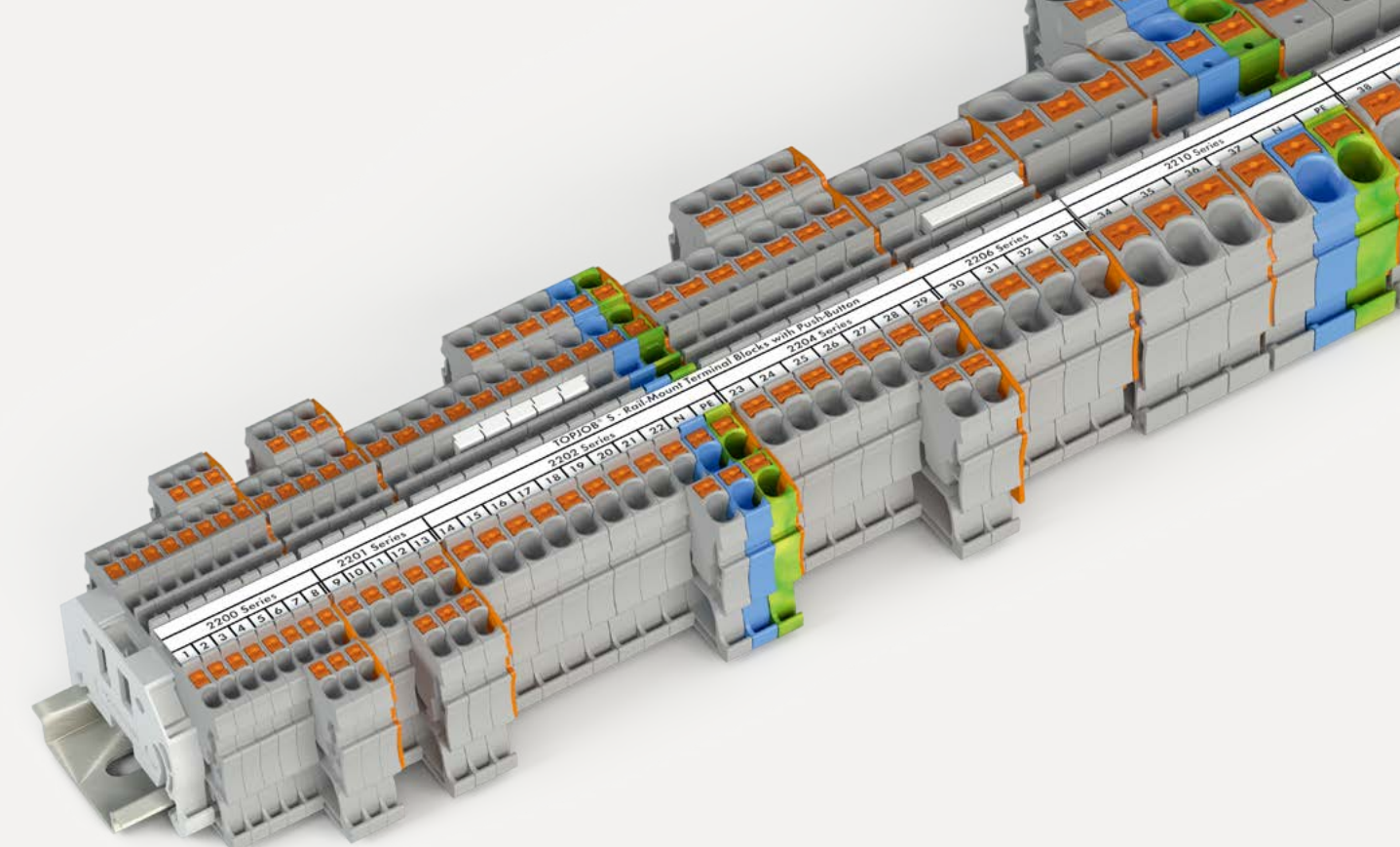
## 带操作杆的轨装式接线端子

带有操作杆的轨装式接线端子可无需接线工具直接完成导线连接。特别是进行现场接线时，通过操作杆打开及关闭接线单元，可为用户带来简便、直观的操作体验。同时，操作杆可保持在打开状态，便于对不易弯折的粗导线进行接线操作。凭借直插型笼式弹簧连接技术(Push-in CAGE CLAMP)，只需将单股导线、多股绞合导线以及加有冷压接头的细多股导线直接插入即可完成连接。带操作杆的轨装式接线端子可连接额定截面积为2.5、6及16 mm<sup>2</sup> (14、10及

6 AWG)导线。同时，具有2线及3线类型可供选择。其中，外部连接可选用操作杆，内部布线则可使用推压键或操作孔。

### 操作杆操作：

- 徒手即可连接及拆除几乎所有类型导线，简便直观。
- 操作杆可保持在打开状态，此时可空出双手进行接线
- 通过操作杆位置清晰判断接线单元开启及闭合状态。
- 侧面接线方式便于轻松连接不易弯折的粗导线。



## 带推压键的轨装式接线端子

TOPJOB® S轨装式接线端子家族还包括带推压键的端子类型。该类型端子可连接额定截面积为1.0、1.5、2.5、4、6、10及16 mm<sup>2</sup> (18、16、14、12、10、8及6 AWG)的导线。同时，具有2线、3线或4线类型可供选择。使用任意工具按压推压键即可打开接线单元。推压键设计为橙色，可清晰快速地从

导线进线孔中区分出来。TOPJOB® S轨装式接线端子的核心在于直插型笼式弹簧连接技术(Push-in CAGE CLAMP®)，只需将单股导线、多股绞合导线以及加有冷压接头的细多股导线直接插入即可完成连接——无需使用接线工具。

### 推压键操作：

- 使用任意工具按压推压键即可打开接线单元
- 直观操作——醒目的橙色推压键

## 带操作孔的轨装式接线端子

带有操作孔的TOPJOB® S轨装式接线端子可使用操作工具进行轻松接线。整个接线过程中，用来连接细多股导线的操作工具可保持在操作孔中，此时接线单元处于打开状态，从而可空出双手进行接线。带操作孔的轨装式接线端子产品众多，除接线

范围为0.14 mm<sup>2</sup>至25 mm<sup>2</sup> (24-4 AWG)的单层接线端子外，还有双层、三层接线端子以及功能接线端子可供选择，充分满足各类应用需求。

### 操作孔：

- 操作工具可保持在操作孔中，直至接线完成。
- 置入的操作工具可对接线单元进行标记。
- 接线单元保持在打开状态，可空出双手进行接线。

## 3种接线方式源自同一家族

### 轨装式接线端子家族

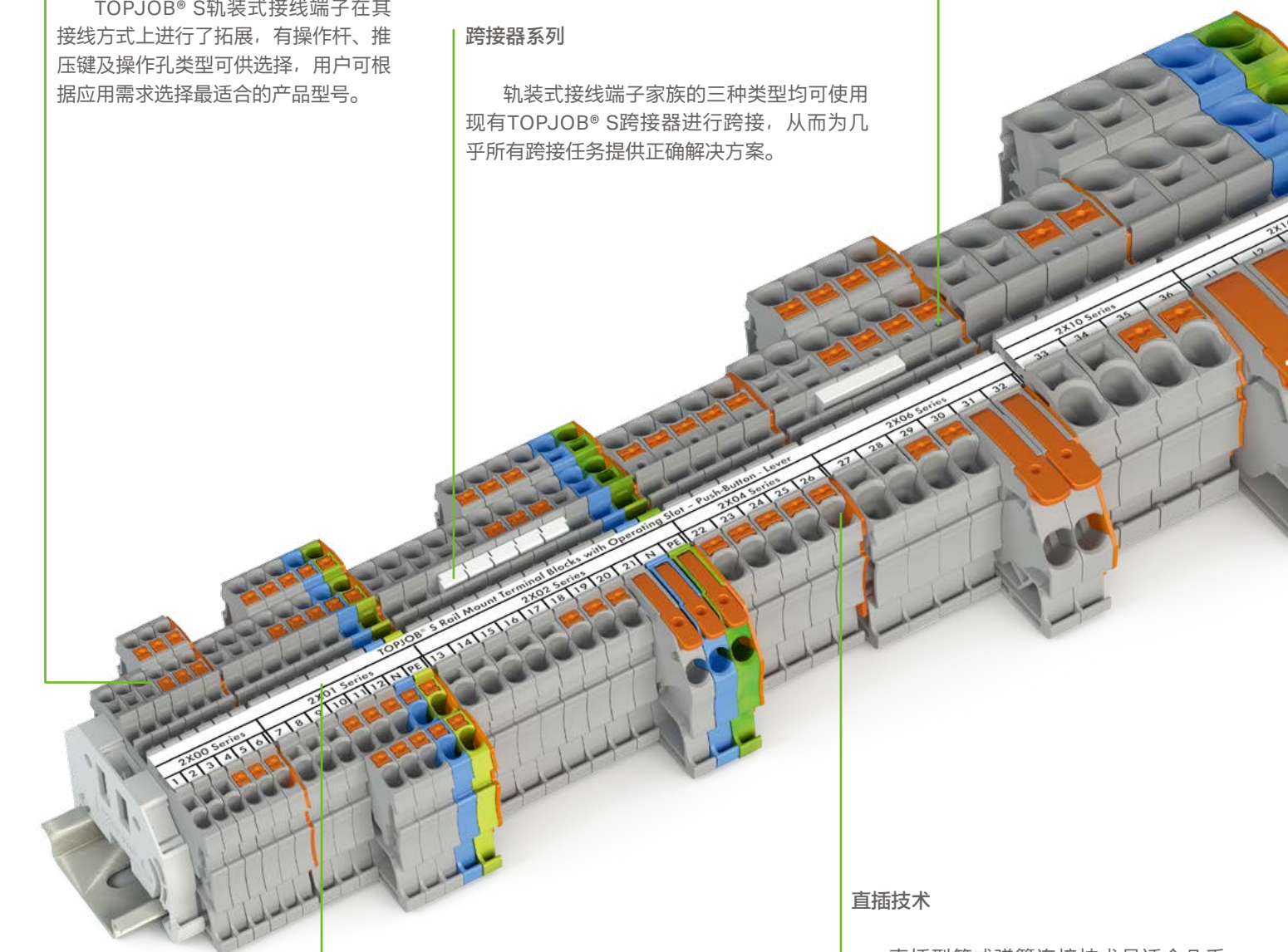
TOPJOB® S轨装式接线端子在其接线方式上进行了拓展，有操作杆、推压键及操作孔类型可供选择，用户可根据应用需求选择最适合的产品型号。

### 跨接器系列

轨装式接线端子家族的三种类型均可使用现有TOPJOB® S跨接器进行跨接，从而为几乎所有跨接任务提供正确解决方案。

### 测试选项

所有类型的TOPJOB® S轨装式接线端子均可进行测试。

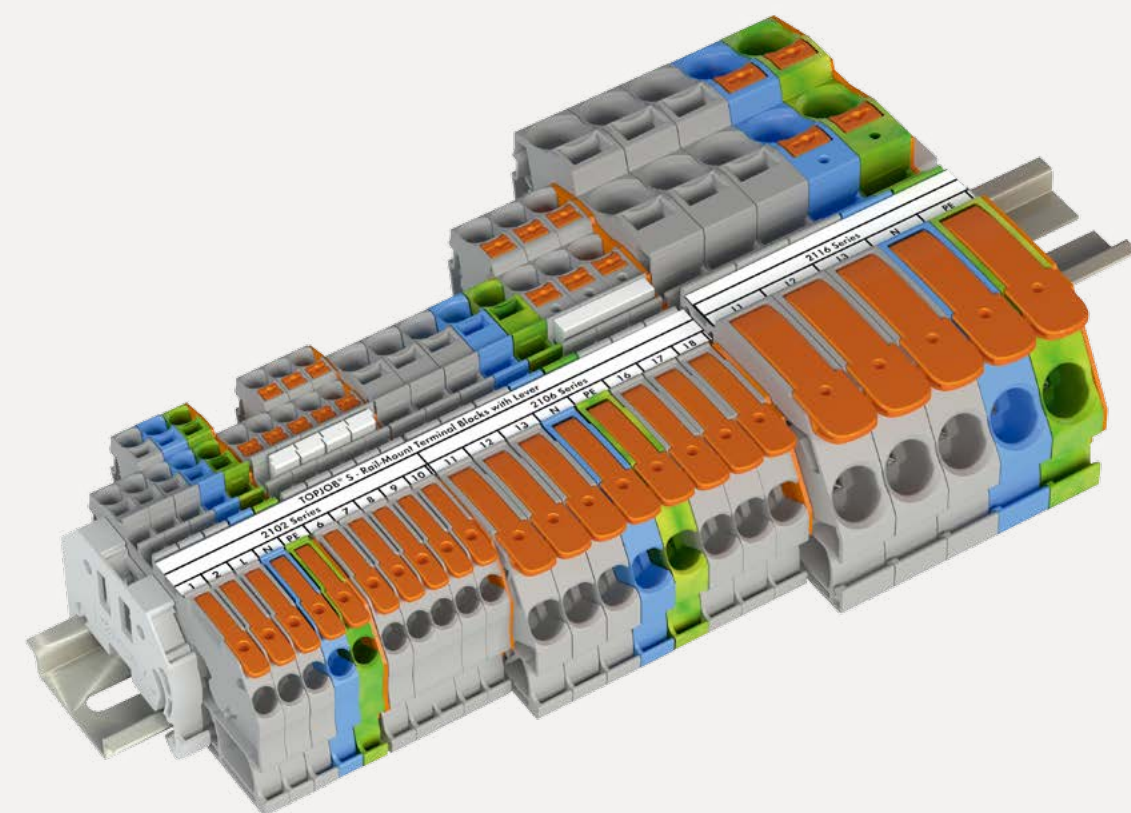


### 直插技术

直插型笼式弹簧连接技术是适合几乎所有类型导线的通用型连接技术，所有三种类型的接线端子均可直接连接单股导线、多股绞合导线及带有冷压接头的细多股导线，只需轻松插入——无需使用接线工具。

### 实现连续标记

TOPJOB® S轨装式接线端子的三种类型具备相同外观，可通过标记条在最短时间内进行连续标记。同时，使用smartPRINTER打印多行标记条可为功能区分带来极大便利。



#### 中国总部

地址: 天津市武清开发区泉汇路五号  
邮编: 301700  
电话: 022-59677688  
传真: 022-59617668  
邮箱: info-cn@wago.com

#### 北京分公司

地址: 北京市丰台区南四环西路186号汉威国际广场  
四区3号楼08、09单元  
邮编: 100160  
电话: 010-56540566/0567/0568  
传真: 010-56540569  
邮箱: wagoobj@wago.com

#### 西安分公司

地址: 西安市唐延路35号旺座现代城C座2303室  
邮编: 710065  
电话: 029-88451061  
传真: 029-88451685  
邮箱: wagoxa@wago.com

#### 沈阳分公司

地址: 沈阳市和平区和平北大街69号总统大厦C座  
1310室  
邮编: 110003  
电话: 024-22813150  
传真: 024-22812950  
邮箱: wagosy@wago.com

#### 杭州分公司

地址: 杭州市滨江区滨盛路1786号国能中心503室  
邮编: 310051  
电话: 0571-89925418  
传真: 0571-89925498

#### 长沙办事处

地址: 湖南省长沙市五一大道456号亚大时代2104室  
邮编: 410011  
电话: 0731-82225457  
传真: 0731-82255479  
邮箱: wagoCs@wago.com

#### 天津办事处

地址: 天津市河东区十一经路81号天星河畔广场1910室  
邮编: 300171  
电话: 022-59677626  
邮箱: wagoTj@wago.com

#### 上海分公司

地址: 上海市吴淞路469号森林湾大厦C幢1803室  
邮编: 200080  
电话: 021-36338882/8883  
传真: 021-36338881  
邮箱: wagoSh@wago.com

#### 广州分公司

地址: 广州市天河区体育西路191号中石化大厦B座  
3602-3604室  
邮编: 510620  
电话: 020-38102102/2176/2077  
传真: 020-38102103  
邮箱: wagoGz@wago.com

#### 成都分公司

地址: 成都市人民南路二段18号川信大厦15楼C3座  
邮编: 610016  
电话: 028-86200168/0201  
传真: 028-86200178  
邮箱: wagoCd@wago.com

#### 南京分公司

地址: 江苏省南京市秦淮区淮海路88号苏宁雅悦  
12楼1212室  
邮编: 210002  
电话: 025-86637001  
传真: 025-86637617  
邮箱: wagoNj@wago.com

#### 武汉办事处

地址: 武汉市江汉开发区江发路五号院子40D室  
邮编: 430024  
电话: 027-85448332/8322  
传真: 027-85448297  
邮箱: wagoWh@wago.com

#### 深圳办事处

地址: 深圳市南山区桃园路与南光路交汇处北侧  
田厦金牛广场A座502B  
邮编: 518052  
电话: 020-38102102/0755-36886081  
邮箱: wagoSz@wago.com

#### 山东地区

电话: 022-59677626  
传真: 022-59617668  
邮箱: wagoSd@wago.com

#### 万可电子(天津)有限公司

地址: 天津市武清开发区泉汇路五号  
邮编: 301700  
www.wago.com.cn

电话: 022-59677688  
传真: 022-59617668  
客服热线: 400-688-2333



官方网站



官方微信



产品目录APP

WAGO是WAGO Verwaltungsgesellschaft mbH的注册商标。

所有相关版权归WAGO Kontakttechnik GmbH & Co. KG公司所有。WAGO网站、产品目录、视频和其他媒介形式的内容及结构均受到版权保护。未经许可严禁对其进行传播、修改、复制或提供给第三方用作商业用途。由第三方为WAGO公司制作的图片及视频也同样受到版权保护。