

# Zubehör für Sensor- / Aktorkabel

3 bis 5-Leiter-Stecker und Winkelstecker



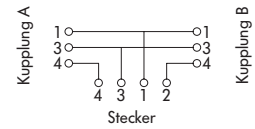
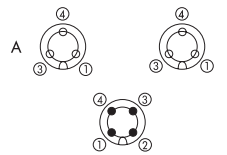
M12



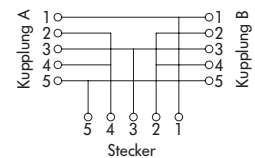
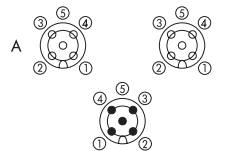
Beschreibung	Bestell-Nr.	Stück je Verp.-Einh.
3-Leiter-Stecker (M12-STG)	755-810	5
3-Leiter-Winkelstecker (M12-STW)	755-811	5
4-Leiter-Stecker (M12-STG)	755-812	5
4-Leiter-Winkelstecker (M12-STW)	755-813	5
5-Leiter-Stecker (M12-STG)	755-815	5

## Zweifach-Verteiler

M8



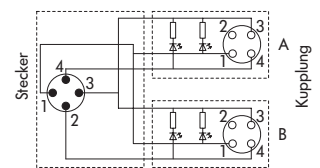
M12



Beschreibung	Bestell-Nr.	Stück je Verp.-Einh.
M12-Zweifach-Verteiler	755-881	10
M8-Zweifach-Verteiler	755-888	10

## Zweifach-Verteilerleitungen

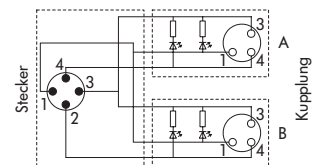
M12-LED



Beschreibung	Bestell-Nr.	Stück je Verp.-Einh.
M12-Verteilerleitung (M12-LED-KUW) 1 m, Winkelkupplungen	755-882	10
1,5 m, Winkelkupplungen	755-883	10
2 m, Winkelkupplungen	755-884	10

## Zweifach-Verteilerleitungen

M8-LED



Beschreibung	Bestell-Nr.	Stück je Verp.-Einh.
M12-Verteilerleitung (M8-LED-KUW) 1 m, Winkelkupplungen	755-885	10
1,5 m, Winkelkupplungen	755-886	10
2 m, Winkelkupplungen	755-887	10

Lieferzeiten, andere Kabeltypen sowie Informationen zum Material und den Abmessungen auf Anfrage