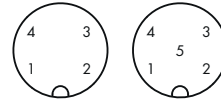
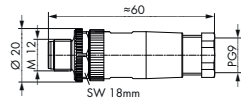


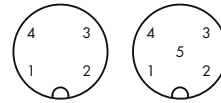
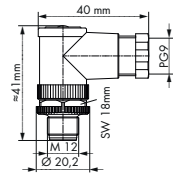
Konfektionierbare Steckverbinder in PG9 Ausführung



Anschließbare Leitung:
 Ø 6 ... 8 mm
 Schraubtechnik:
 0,25 ... 0,75 mm²
 Federtechnik:
 0,14 ... 0,5 mm²

M12-Stecker, axial

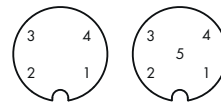
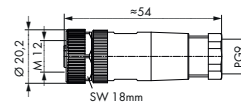
	Bestellnr.	VPE
Konfekt. Steckverbinder, 4-pol., M12 St axial A-kodiert, Schraub	756-9203/040-000	1
Konfekt. Steckverbinder, 5-pol., M12 St axial A-kodiert, Feder	756-9203/050-000	1



Anschließbare Leitung:
 Ø 6 ... 8 mm
 Schraubtechnik:
 0,25 ... 0,75 mm²
 Federtechnik:
 0,14 ... 0,5 mm²

M12-Stecker, gewinkelt

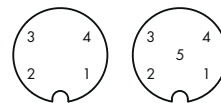
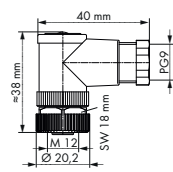
	Bestellnr.	VPE
Konfekt. Steckverbinder, 4-pol., M12 St gewinkelt A-kodiert, Schraub	756-9206/040-000	1
Konfekt. Steckverbinder, 5-pol., M12 St gewinkelt A-kodiert, Feder	756-9206/050-000	1



Anschließbare Leitung:
 Ø 6 ... 8 mm
 Schraubtechnik:
 0,25 ... 0,75 mm²
 Federtechnik:
 0,14 ... 0,5 mm²

M12-Buchse, axial

	Bestellnr.	VPE
Konfekt. Steckverbinder, 4-pol., M12 Bu axial A-kodiert, Schraub	756-9213/040-000	1
Konfekt. Steckverbinder, 5-pol., M12 Bu axial A-kodiert, Feder	756-9213/050-000	1



Anschließbare Leitung:
 Ø 6 ... 8 mm
 Schraubtechnik:
 0,25 ... 0,75 mm²
 Federtechnik:
 0,14 ... 0,5 mm²

M12-Buchse, gewinkelt

	Bestellnr.	VPE
Konfekt. Steckverbinder, 4-pol., M12 Bu gewinkelt A-kodiert, Schraub	756-9216/040-000	1
Konfekt. Steckverbinder, 5-pol., M12 Bu gewinkelt A-kodiert, Feder	756-9216/050-000	1