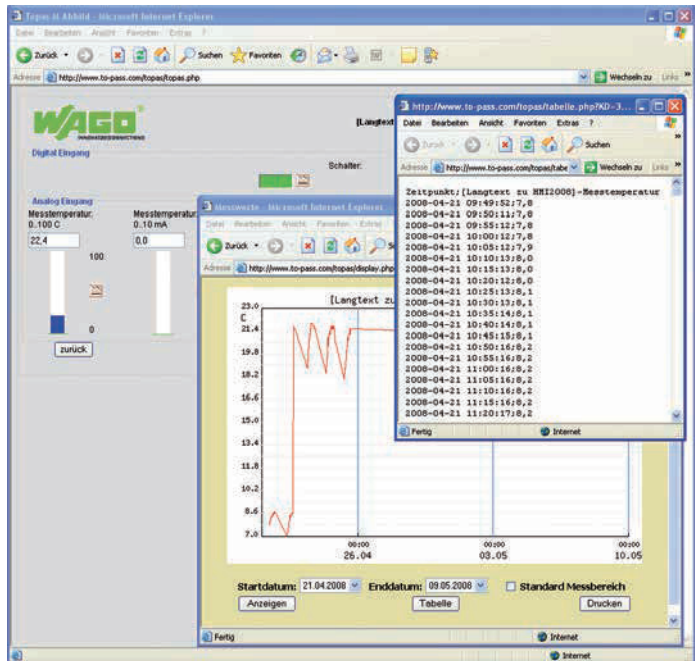


TO-PASS®-Web-Portal

Web-Portal zur Visualisierung und Archivierung von Messwerten und Meldungen



Die Produktreihe TO-PASS® dient zur drahtlosen Kommunikation von Signalen und Meldungen. Die Verbindung erfolgt über das weltumspannende GSM-Mobilfunknetz. Neben vielfältigen anderen Kommunikationskanälen, wie z.B. E-Mail, SMS oder Fax können die Geräte mit Web-Funktionalität auch Daten an einen Web-Server übertragen. Damit ist es möglich, eine ständige GPRS-Verbindung, ähnlich einer Standleitung, herzustellen.

Das Prozessabbild, also die Zustände und Werte sämtlicher digitaler und analoger Eingänge eines TO-PASS®-Fernwirkmoduls, wird in einem variabel konfigurierbaren Intervall mit Zeitstempel an den Web-Server gesendet und in einer Datenbank gespeichert. Herkömmliche Datenlogger sowie das aufwändige Auslesen werden überflüssig. Sie kontrollieren und verwalten Ihre Daten einfach per Internet-Browser über die Adresse <http://www.to-pass.com>. Mit dem Basismodul erhält der Nutzer einen eigenen Bereich auf dem Web-Portal. Die Nutzung ist über einen Benutzernamen mit Kennwort geschützt. Abhängig von der Ausbaustufe (Starter, Standard, Unlimited) können sich eine unterschiedliche Anzahl von Geräten auf das Portal anmelden.

Die digitalen, analogen und MODBUS-Daten der angeschlossenen Geräte werden aufgezeichnet und können mit der Messwertschreiber-Funktion zwischen 90 Min. und 512 Tagen angezeigt werden. Weiterhin ist ein Export der Daten im CSV-Format möglich.

Die Option „Admin“ ist eine Ergänzung zum Basismodul. Es bietet die Möglichkeit, selbst weitere Benutzernamen mit Kennwörtern und Kunden und Geräte mit

verschiedenen Zugriffsrechten zu verwalten. Die Option „Alarm“ ist eine Ergänzung zum Basismodul. Alarme, welche von analogen, digitalen, MODBUS-Werten abgeleitet werden, können mit diesem Modul angezeigt und verwaltet werden. Bei analogen Werten können zu jeder Messung bis zu 4 Grenzwerte konfiguriert werden. In einer Alarmliste werden alle Alarme angezeigt und können quittiert werden. Weiterhin kann konfiguriert werden, welche Personen zu welchen Zeiten mittels SMS oder E-Mail alarmiert werden sollen.

Die Nutzungsrechte für die Basismodule mit den Optionen „Admin“ und „Alarm“ müssen einmalig erworben werden. Danach fällt nur noch die günstige monatliche Nutzungspauschale an.

TO-PASS®-Web-Portal	
Ausführung	Bestellnr.
Basic Unlimited (unbegrenzte Anzahl Geräte)	761-700
Basic Starter (max. 5 Geräte)	761-700/000-005
Basic Standard (max. 20 Geräte)	761-700/000-020
Monatliches Nutzungsentgelt	761-701
Admin Unlimited (unbegrenzte Anzahl Geräte)	761-702
Admin. Starter (max. 5 Geräte)	761-702/000-005
Admin. Standard (max. 20 Geräte)	761-702/000-020
Alarm Unlimited (unbegrenzte Anzahl Geräte)	761-703
Alarm Starter (max. 5 Geräte)	761-703/000-005
Alarm Standard (max. 20 Geräte)	761-703/000-020
Individual	761-704

Software-Funktionalität	Benutzerverwaltung über Benutzernamen und Passwort; Freischalten von Geräten über Internet; Konfiguration von Messwerten über Internet; Grafische Auswertung von Messwerten; Messwertdarstellung über Tabellen- und grafische Darstellung; Messwertexport: CSV-Format kompatibel zu MS-Excel; Messwerthistorie: unbegrenzte Anzahl von Datensätzen
Topologie	Anzahl Geräte: unbegrenzt
Erforderliche sonstige Software	Microsoft®-Internet-Explorer mit Internetzugang
Datenblatt bzw. weitere Informationen siehe:	wago.com/761-700

Internet Explorer ist ein registriertes Warenzeichen der Microsoft Corporation